

Пояснююча записка

Опис проекту «Меморіальний комплекс Бузковий Гай»

шифр: 121519

Ідея проекту – створення меморіального комплексу для вшанування Героїв Російсько-Української війни, в т.ч. Героїв що полягли у боях за Херсон.

Орієнтація скульптурної форми

Скульптура вказує своїм напрямком на Південний Схід, що є тотожним напрямку контрнаступу, в результаті якого у 2022 році було визволено Херсон. Таким чином, композиція демонструє ідею незалежної та незламної України, яка динамічно рухається до своєї мети.

Створення композиційного акценту

Адаптація форми, навколо якої організовується пішохідний та загальний громадський простори.

Усі видові точки спрямовані на скульптуру.

Увага до існуючих зелених насаджень

Існуючі насадження є невід'ємною частиною історії Бузкового Гаю та є пам'яттю про полеглих Героїв у боях за Херсон.

Тому земляні вали зі скульптурною формою були розміщені таким чином, щоб мінімально зашкодити навколишньому зеленому простору.

Символіка використаних матеріалів

У проекті використано 4 основних матеріали для проекту скульптурної композиції. Кожен з цих матеріалів, відповідно, має свій зміст.

Нержавіюча сталь виражає прагнення нашого народу до світлого, мирного майбутнього у міцній державі. Саме тому ми додали тризуб з нержавіючої сталі у скульптурну композицію. За основу ми брали національний герб України, підкреслюючи очільне місце національної символіки у меморіальному комплексі.

Бетон виражає дух та незламність українського народу та українського Війська. Також, бетон є монолітним матеріалом, що символізує монолітність української нації перед викликами та війною. З бетону виконана скульптурна композиція.

Кортен виражає складне минуле України, її історичну боротьбу проти загарбників та витривалість нашого народу. З кортену виконано цоколь скульптурної композиції.

Земляний вал виражає дух та філософію України, нерозривний зв'язок з корінням, традиціями та зв'язок з рідною землею. Символічно, що на земляному валу, як на фундаменті встановлено скульптурну композицію що не тільки підкреслює її у ландшафті, але і органічно інтегрує об'єкт у ландшафт.

Громадський простір

Бузковий Гай знаходиться у Корабельному районі міста Херсона.

Ділянка оточена житловою та громадськими забудовами.

Тех. Економ. Дані:

Загальна площа мощення = 7 620 м²

Верхня відмітка бетонної скульптурної форми = +14.500 м.

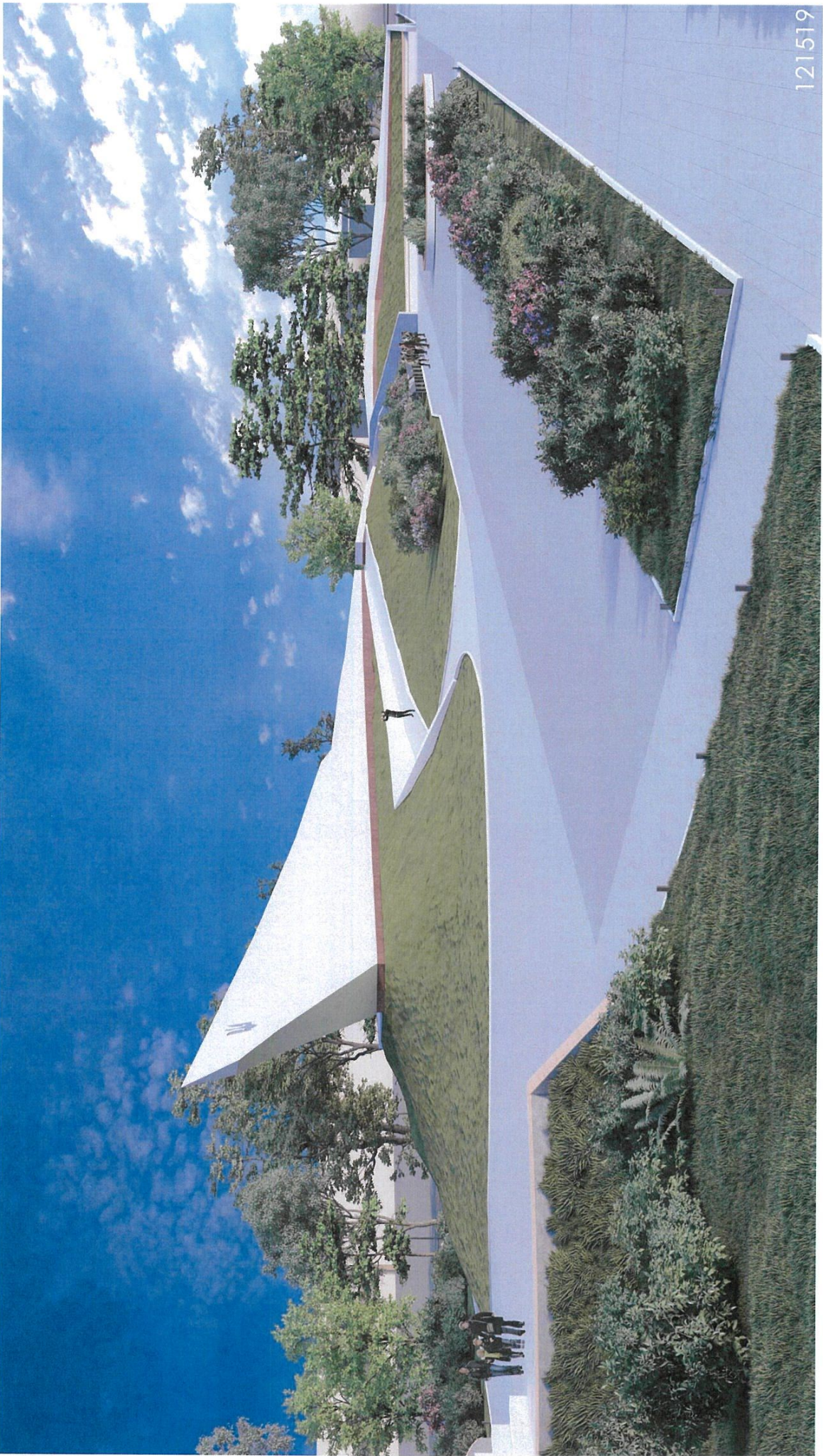
Верхня відмітка насипного валу = +3.000 м.

Відмітка +0.000 на площі біля інформаційного стенду

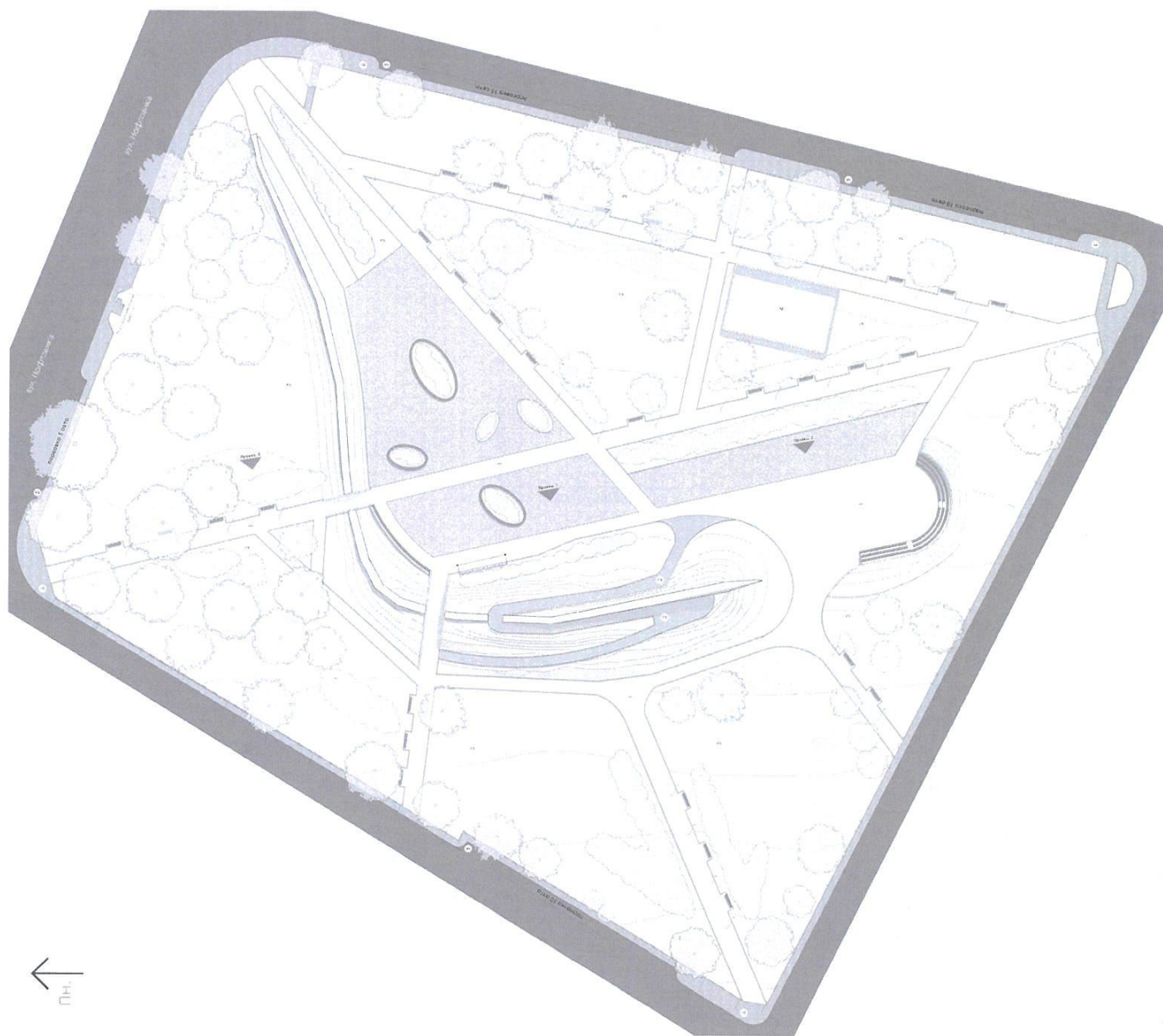
Паркомісця = 40 шт.



121519



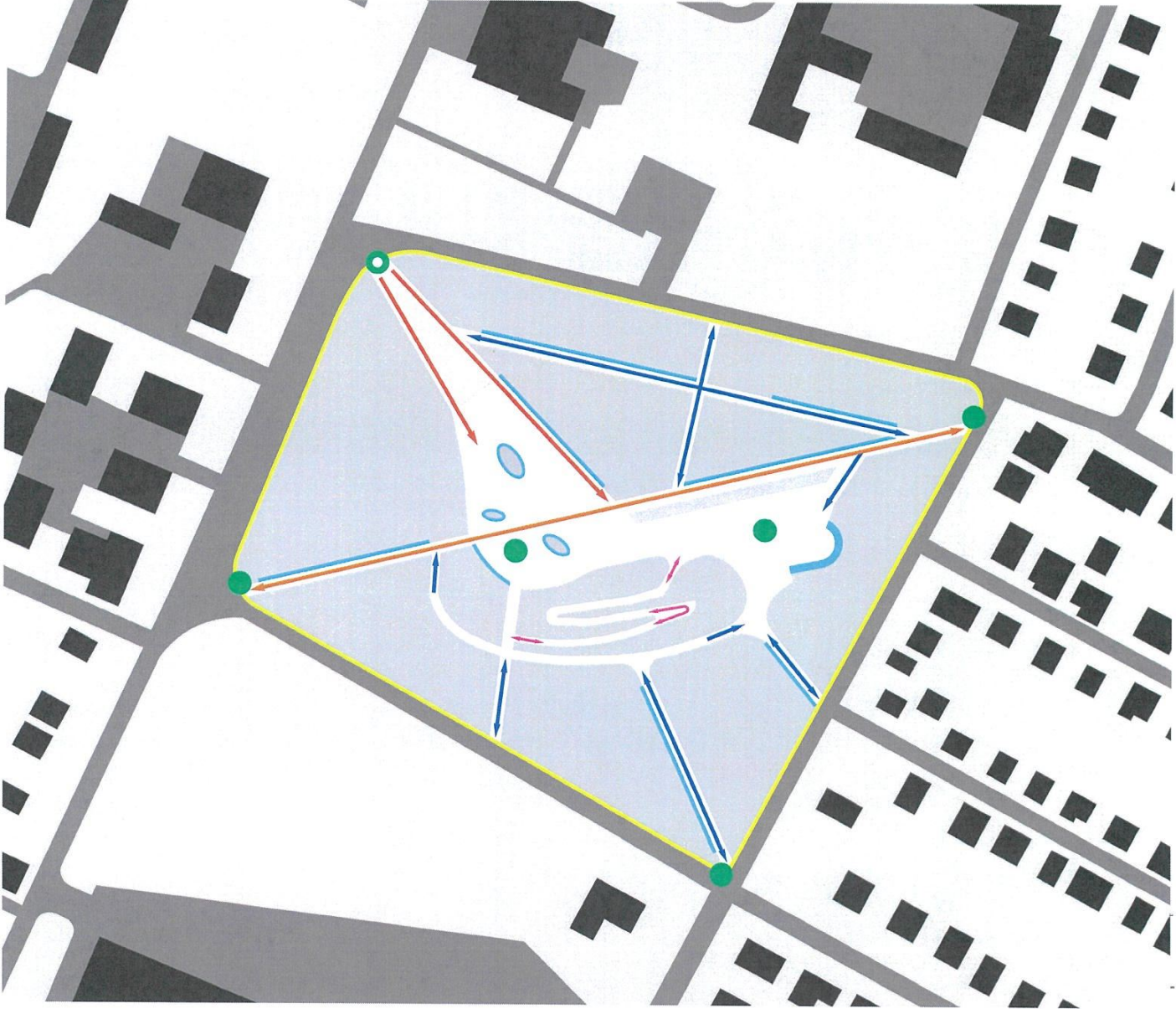
121519



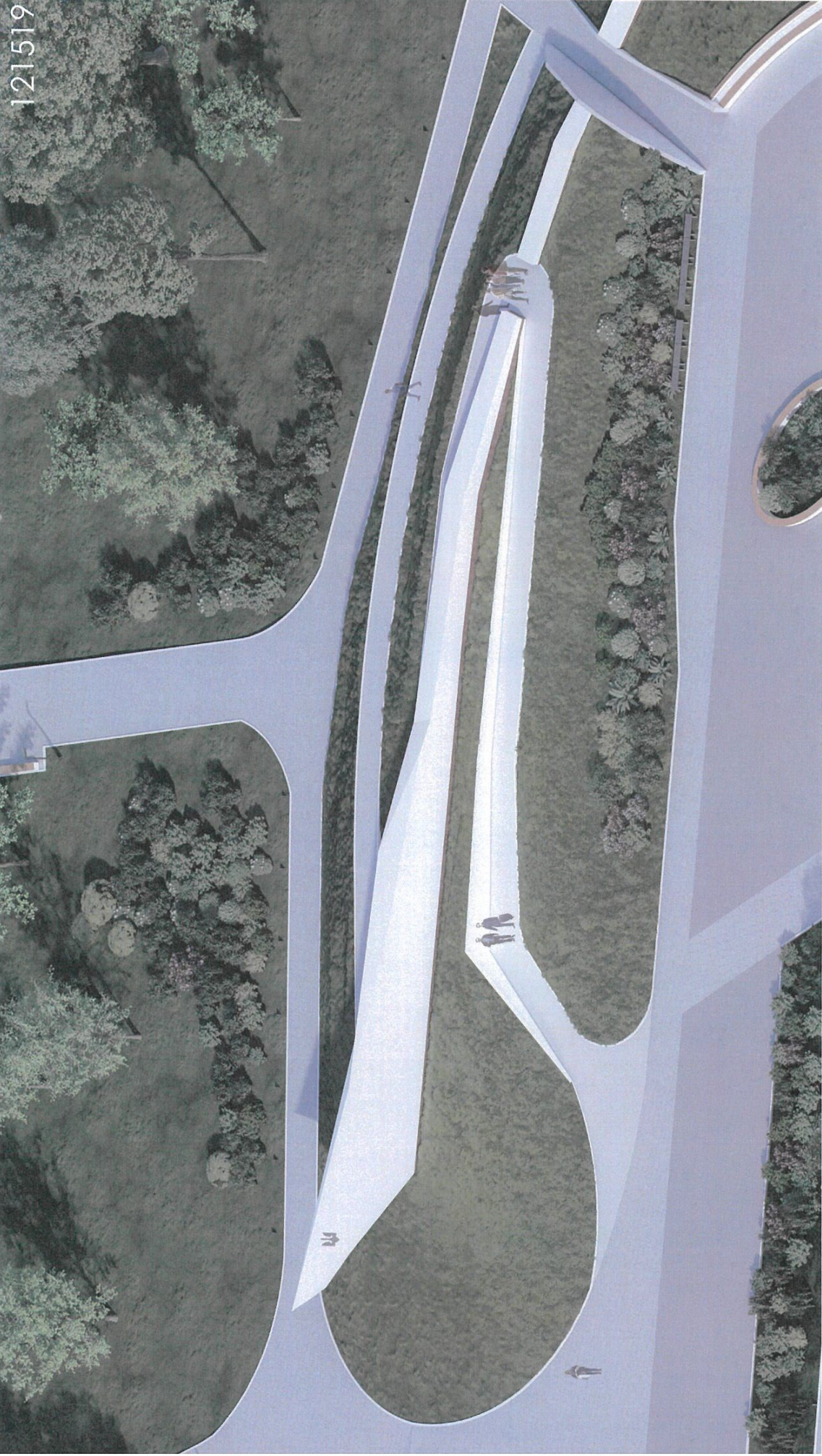
1. Плохідні зони. Бетонна плита 300 x 600 мм., загальна площа = 7620 м²
2. Плохідна зона. Бетонне покриття підложне екстер'єрне.
3. Зони зелених насаджень.
4. Артезіанська свердловина.
5. Парковка: загальна к-сть. паркомісць = 40
6. Плохідна зона біля дороги. Бруківка.

* Інформаційні стени з даними про загиблих героїв Бузькового Гасо.
Інфографіка. Контранступу та визволення Херсона

Схема пішохідного руху



- Головна ося
- Другорядна ося
- Пішохідний вузол
- Другорядні пішохідні шляхи
- Панорамні пішохідні шляхи
- Лави
- Пішохідний шлях при дорозі



121519

Проект. 1.0

Орієнтація скульптурної форми

Скульптура вказує своїм напрямком на Південний Схід, що є тогочасним напрямком контрнаступу. В результаті якого у 2022 році було визволено Херсон. Таким чином, композиція демонструє ідею незалежності та незламної України, яка динамічно рухається до своєї мети.

Створення композиційного акценту

Адаптація форми, навколо якої організовується пішохідний та загальний громадський простори. Усі видові точки спрямовані на скульптуру.

Увага до існуючих зелених насаджень

Існуючі насадження є невід'ємною частиною історії Бузкового Гаю та є пам'яттю про полеглих Героїв у боях за Херсон. Тому земляні вали зі скульптурною формою були розміщені таким чином, щоб мінімально зашкодити навколишньому зеленому простору.



121519

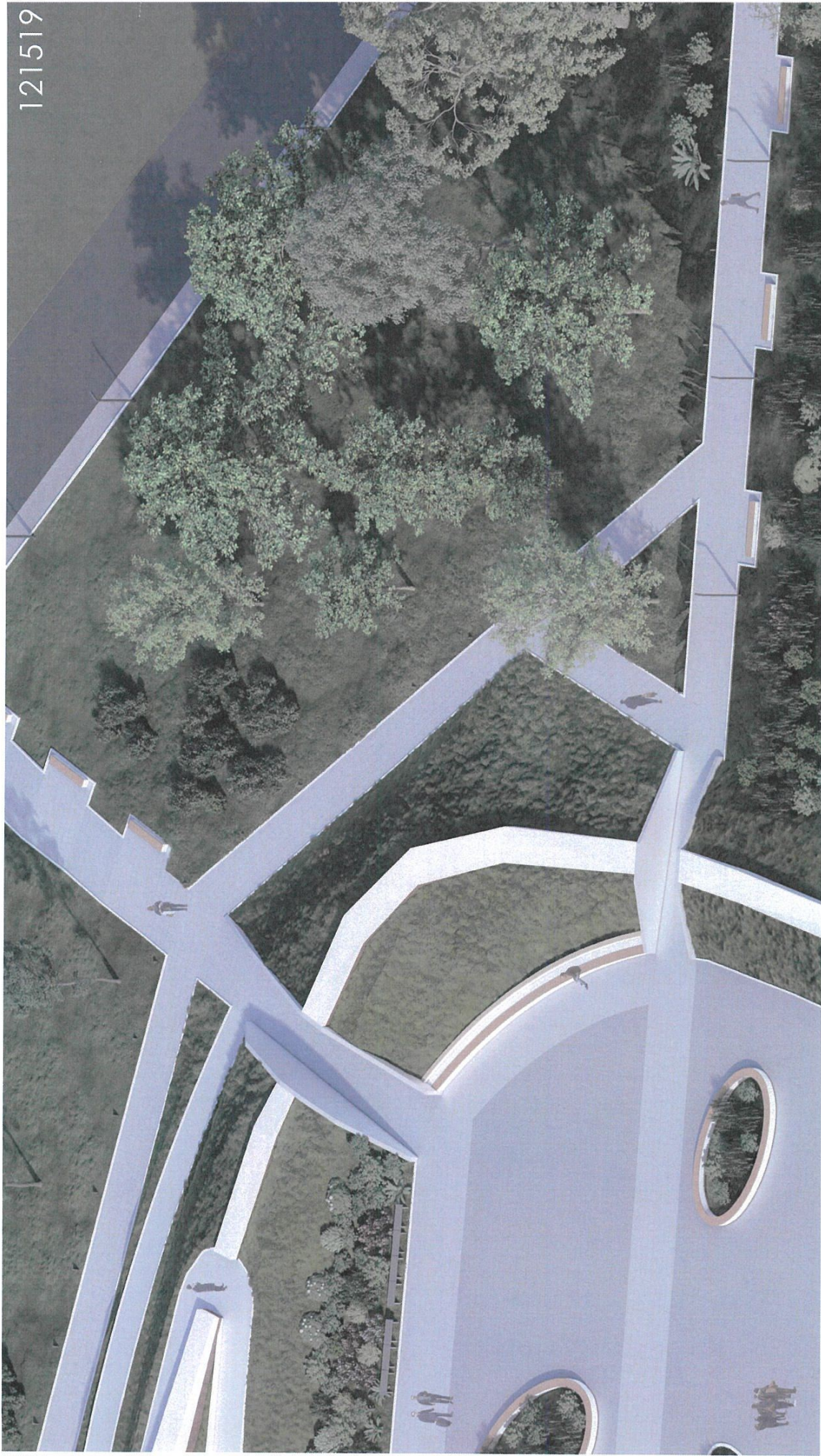
Проект, 2.0

Громадський простір

Буковий Гай знаходиться у Корабельному районі міста Херсона. Ділянка оточена житловими та громадськими будівлями. Особливо ділянка проєктування розміщена в урбанізованому середовищі, це забезпечить великі потоки відвідувачів. Тому, біля скульптурної композиції було розміщено площу для громадських заходів. Також, площа виконує функцію гнучкого пішохідного транспорту.

Амфітеатр

Громадський простір, навпроти скульптурної композиції передбачається місцем найбільшого скуплення відвідувачів, а також центральною видовою точкою. Враховуючи це, було запроєктовано амфітеатр, розміщений навпроти скульптурної композиції. Амфітеатр передбачається місцем центрального осередку відвідувачів, а також місцем для громадських заходів.



Земляні вали
Земляний вал було спроектовано таким чином, щоб забезпечити атмосферу комфортного перебування відвідувачів. Ідея валу походить у створенні своєрідної "домени", де відвідувачі можуть бути у спокої. Також, ми надихалися історичними аналогами, дане рішення було розроблене у аналогії зі Змієвими Валами - давніми укріпленнями українців для захисту від завойовників. Вал органічно інтегрований у навколишній ландшафт, підкреслює його, та не суперечиться з існуючими зонами зелених насаджень.

Пішохідний транзит
Весь пішохідний транзит розроблено з урахуванням існуючих пішохідних шляхів. При розробці пішохідних зон за основу були взяті існуючі стежки на території ділянки. Також, весь пішохідний простір є безбар'єрним.

Меморіальна зона з хрестом (Народний меморіал з вул. Нафтовиків)
Єдина частина проекту яка не підлягає змінім та проєктована таким чином, щоб не зашкодити існуючому народному меморіальному хресту та деревам. Дане рішення є вираженням поваги до зусиль місцевих жителів з обладнання даного простору.

Нержавіюча сталь

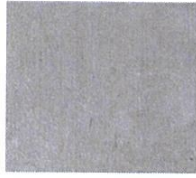
Тризуб виконаний з нержавіючої сталі та символізує силу ідеї української держави. Даний матеріал виражає прагнення нашого народу до світлого, мирного та процвітаючого майбутнього.



Бетон

Скульптурна композиція з бетону символізує незламність та єдність українців перед лицем ворога.

Герої Бузкового Гаю, сили ЗСУ та інших підрозділів - це ті титани духу, хто міцно, як бетон, визволяли Херсон від ворожої окупації.



Кортен

Кортен є символом тернистого минулого нашого народу. Безліч подій в історії показали нам, що не зважаючи на утиски, українці завжди мали волю до боротьби.

Кортен у проєкті розміщено на цокольному рівні під бетоном - символом боротьби сьогодні.



Земляний вал

Земляний вал символізує коріння та філософію українського народу.

Наші предки зводили Змієві Вали для захисту від ворогів, що нашою ідеєю нас нашою ідеєю громадського простору за валами, як такого, який виражає спокій та захищеність для відвідувача.



121519

